

9. Анна Ахматова писала о Лермонтове как о странном, загадочном существе, жившем на Колпинской улице и ездившем в Петербург верхом, потому что...

- (А) дал бабушке слово не пользоваться железной дорогой
(Б) еще не существовало железной дороги

10. В феврале 1837 года Лермонтов был переведен в драгунский полк, стоявший на Кавказе. Какова причина первой ссылки поэта?

- (А) стихи (Б) дуэль

11. В 1838 году приказом царя Лермонтов был возвращен из ссылки и переведен в прежний полк. Через два года последовала вторая ссылка поэта на Кавказ из-за его дуэли с молодым французом. Назовите его имя.

- (А) Дантес (Б) Барант

12. На встрече со своим другом Алексеем Столыпиным незадолго до гибели Лермонтов решал, куда направиться с ним: «Вот послушай, бросаю полтинник; если упадет кверху орлом – едем в отряд; если решёткой – едем в Пятигорск». Что выпало поэту?

- (А) орёл (Б) решётка

13. Вставьте пропущенное слово в строки из стихотворения Александра Городницкого:

Продает фотограф снимки,
О горах толкует гид.
На ... не видный в дымке,
Молча Лермонтов глядит.

- (А) Эльбрус
(Б) Казбек

14. Вставьте пропущенное слово в строки из стихотворения Беллы Ахмадулиной:

Так кто же победил – ...
Иль Лермонтов в дуэли той?
Дантес иль Пушкин? Кто там первый?
Кто выиграл и встал с земли?

- (А) Барант (Б) Мартынов

15. Где похоронен Лермонтов?

- (А) в Пятигорске (Б) в Тарханах

ТВОРЧЕСТВО ЛЕРМОНТОВА

Стихотворение «Смерть поэта» было написано в 1837 году, в год смерти Пушкина. Когда, по отношению к этой дате, были написаны следующие знаменитые стихотворения поэта?

16. Бородино (А) Раньше 1837 года
17. Парус (Б) В тот же год
18. Выхожу один я на дорогу (Б) Позже 1837 года

Каким поэтам принадлежат следующие строки о природе?

19. Сквозь волнистые туманы
Пробирается луна,
На печальные поляны
Льет печально свет она.

21. Чародейкою зимою
Околдован лес стоит...

- (А) Лермонтов
(Б) Пушкин
(В) Тютчев

20. Когда весной разбитый лед
Рекой взволнованной идет,
Когда среди полей местами
Чернеет голая земля...

С какими писателями связаны следующие места?

22. Спасское-Лутовиново

- (А) Лермонтов

23. Тарханы

- (Б) Лев Толстой

24. Ясная Поляна

- (В) Тургенев

Определите, к какому произведению относится изображение дуэли.

25.



- (А) Герой нашего времени

26.



- (Б) Капитанская дочка

27.



- (Б) Евгений Онегин

28. Какое произведение принесло Лермонтову его первую славу?

- (А) На смерть поэта (Б) Бородино
(В) Герой нашего времени

29. От чьего имени ведется рассказ в стихотворении Бородино?

- (А) От имени поэта (Б) От имени участника битвы
(В) От имени человека, видевшего битву своими глазами, но не участвовавшего в ней

30. В каком из этих отрывков идет речь о кинжале?

- (А) Лилейная рука тебя мне поднесла
В знак памяти, в минуту расставанья...
(Б) Ты дан мне в спутники, любви залог немой,
И страннику в тебе пример не бесполезный...
(В) Слушай, дядя: дар бесценный!
Что другие все дары?
Но его от всей вселенной
Я таил до сей поры.

31. В стихотворении «Бородино» есть такие строки:
Но тих был наш бивак открытый:
Кто кивер чистил весь избитый...

Какой из этих предметов называется кивером?



32. Что значит «мцыри» по-грузински?

- (А) монах (Б) витязь

33. От ранних лет кипит в моей крови
Твой жар и бурь твоих порыв мятежный...
О чем в этих строках говорит Лермонтов?

- (А) О Кавказе (Б) О поэзии Байрона

34. Какому художнику Лермонтов посвятил свои стихи?

- (А) Рембрандт (Б) Тициан

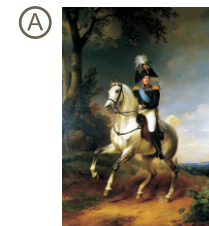
35. В 1836 году Пушкин написал стихотворение «Пророк». В 1840 Лермонтов создал одноименное. Какая из этих строк принадлежит лермонтовскому «Пророку»?

(А) Провозглашать я стал любви
И правды чистые ученья:
В меня все ближние мои
Бросали бешено камня.

(Б) Духовной жаждою томим,
В пустыне мрачной я влачился, –
И шестикрылый серафим
На перепутье мне явился.

36. В стихотворении «Воздушный корабль» есть такие строки:
Из гроба тогда император,
Очнувшись, является вдруг;
На нем треугольная шляпа
И серый походный сюртук.

О ком идет речь?



37. В своем стихотворении, посвященном Лермонтову, Михаил Кузмин назвал его «горестным чернецом». С героем какого произведения самого Лермонтова Кузмин сравнивает поэта?

- (А) Мцыри (Б) Хаджи-Абрек